

# FastMig™ Pulse 350/450

## Варианты поставки

### Модульное аппаратное и программное обеспечение

Какие материалы вам необходимо сваривать? Система импульсной сварки FastMig Pulse предлагает две гибких и удобных версии программного обеспечения: Work Pack и Project Pack.

#### Work Pack™

Удовлетворяет основным требованиям стандартной сварки MIG/MAG, 1-MIG, а также процессов синергетической импульсной сварки. В меню основных материалов входят сварочные кривые для черных металлов, алюминия и нержавеющей стали с широким диапазоном выбора диаметра проволоки. Work Pack легко модернизируется при помощи любого продукта серии Wise или Match, если этого требует следующая сварочная операция. В этом и состоит наибольшая ценность данных продуктов!

#### Project Pack™

Сэкономьте и выберите только необходимые продукты. Project Pack удовлетворяет требованиям специальных проектов, таких как сварка лишь одного типа материала. При помощи Project Pack вы можете выбрать свой собственный профиль программного обеспечения из списка продуктов Wise & Match. Если ваши потребности изменятся, вы сможете легко модернизировать свой аппарат в процессе эксплуатации.

Получайте необходимое по мере надобности!



### FastMig™ Pulse 350/450 – Технические данные

	FastMig Pulse 350	FastMig Pulse 450
Сетевое напряжение 3~50/60 Гц	400 В -15 %...+20 %	400 В -15 %...+20 %
Номинальная мощность	ПВ 60 %	22,1 кВА
	ПВ 80 %	16,0 кВА
	ПВ 100 %	15,3 кВА
	16,0 кВА	16,0 кВА
Сетевой кабель/предохранитель, инертный	4G6 (5 м) / 25 А	4G6 (5 м) / 35 А
Допустимая нагрузка при 40 °С	ПВ 60 %	450 А
	ПВ 80 %	350 А
	ПВ 100 %	330 А
Диапазон сварочного тока и напряжения	MMA	10...350 А
	MIG	8...50 В
Макс. напряжение при сварке MMA	49 В	53 В
Напряжение холостого хода MMA	50 В	50 В
Напряжение холостого хода MIG/MAG/Pulse	80 В	80 В
Мощность холостого хода	100 Вт	100 Вт
К.П.Д.	88 %	88 %
Коэффициент мощности	0.85	0.9
Диапазон температуры хранения	-40...+60 °С	-40...+60 °С
Диапазон рабочей температуры	-20...+40 °С	-20...+40 °С
Класс защищенности	IP 23 S	IP 23 S
Габаритные размеры (длина x ширина x высота)	590 x 230 x 430 мм	590 x 230 x 430 мм
Масса	36 кг	36 кг
Питание периферийных устройств	50 В пост.	50 В пост.
X14, X15	инертный 6,3 А	инертный 6,3 А
Питание блока охлаждения	24 В пост. тока, 50 ВА	24 В пост. тока, 50 ВА

### FastMig™ Pulse 350/450 – Информация для заказа

Источники питания		
Источник питания FastMig Pulse 350		6150400
Источник питания FastMig Pulse 450		6150500
Механизмы подачи сварочной проволоки		
Механизм подачи сварочной проволоки MXF63, 200 мм	Профиль Work Pack	6152300EL
Механизм подачи сварочной проволоки MXF65, 300 мм	Профиль Work Pack	6152100EL
Механизм подачи сварочной проволоки MXF67, 300 мм	Профиль Work Pack	6152200EL
Механизм подачи сварочной проволоки MXF63, 200 мм	Профиль Project Pack	6152300
Механизм подачи сварочной проволоки MXF65, 300 мм	Профиль Project Pack	6152100
Механизм подачи сварочной проволоки MXF67, 300 мм	Профиль Project Pack	6152200
Держатель сварочной горелки GH 30		6256030
Панели управления		
Панель настройки Arc Wizard P65	Поставляется вместе с источником питания	SP6155300
Панель механизма подачи проволоки PF63		6155200

### FastMig™ Pulse 350/450 – Информация для заказа

Панель механизма подачи проволоки PF65	6155100
Блоки охлаждения	
Блок охлаждения FastCool 10	606810001
Серия SuperSnake	
Предлагаются модели SuperSnake GT02S с кабелями длиной 10, 15, 20, и 25 м, с газовым и водяным охлаждением. Подробнее – см. брошюру SuperSnake	
Блок синхронизации вспомогательного механизма подачи проволоки FastMig MXF Sync	W004030
Комплекты соединительных кабелей	
Соединительный кабель, 1,8 м	6260401
Соединительный кабель, 5 м	6260405
Соединительный кабель, 10 м	6260326
Соединительный кабель, 15 м	6260325
Соединительный кабель, 20 м	6260327
Соединительный кабель, 30 м	6260330
Соединительный кабель, с водяным охлаждением, 1,8 м	6260410
Соединительный кабель, с водяным охлаждением, 5 м	6260407
Соединительный кабель, с водяным охлаждением, 10 м	6260334
Соединительный кабель, с водяным охлаждением, 15 м	6260335
Соединительный кабель, с водяным охлаждением, 20 м	6260337
Соединительный кабель, с водяным охлаждением, 30 м	6260340
Также имеются кабели другой длины	
Кабель заземления 5 м, 70 мм <sup>2</sup>	6184711
Пульты дистанционного управления	
R30 DataRemote, 5 м	6185420
R30 DataRemote, 10 м	618542001
Транспортные тележки	
P 501 – транспортная тележка механизма подачи проволоки	6185269
PM 500 – транспортная тележка источника питания	6185291
Варианты ПО для сварки	
Сварочный процесс MMA	9991016
Сварочная функция WiseRoot	6265011
Сварочная функция WiseThin	9991013
Сварочная функция WiseFusion	9991014
Сварочная функция WisePenetration	9991000
MatchLog	9991017
Средство установки программного обеспечения DataGun	6265023

Обратитесь к местному представителю Kemppi, чтобы посетить демонстрацию оборудования в производственных условиях, оценить оборудование, а также получить коммерческие предложения, включая аппаратное обеспечение и программные продукты.  
[www.kemppi.com](http://www.kemppi.com)



## FastMig™ Pulse 350/450 Процесс под контролем

**KEMPPi**  
The Joy of Welding

AD322RU  
11.26

**KEMPPi**  
The Joy of Welding



# FastMig™ Pulse 350/450

## Процесс под контролем

### + Коротко

- Подходит для стандартной и синергетической сварки MIG/MAG, а также для сварки MIG/MAG с двойными импульсами.
- Высокое качество сварки
- Широкий выбор вариантов решений
- Выбор языка
- Легкий трехжильный управляющий кабель
- PIN-код блокировки администратора

### + Области применения

- Судостроение и морская нефтедобыча
- Изготовление металлоконструкций
- Химическая и обрабатывающая промышленность
- Автомобилестроение
- Производственная сварка

### Сварочный процесс на вашем предприятии

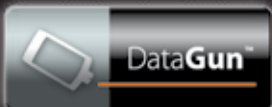
FastMig Pulse обеспечивает возможность контроля. Мы имеем в виду не только сварочный процесс, хотя при выполнении сварки возможности FastMig Pulse особенно впечатляют. FastMig Pulse устанавливает новые стандарты для выбора клиентом. Архитектура ПО обеспечивает соответствие стандартных или индивидуальных комплектов конкретным условиям сварки, гарантируя коммерческую выгоду. Какие бы задачи сварки не стояли перед вами, FastMig Pulse предоставит необходимое техническое и коммерческое решение.

### Выбор технических данных

Соберите сварочный аппарат, соответствующий вашим потребностям. Комплекты с воздушным или водяным охлаждением хорошо сочетаются с инновационными решениями дистанционного управления и подачи проволоки на большие расстояния. Программные продукты Kemppi серии Wise & Match предлагают дополнительные варианты выбора и решений, соответствующих реальным условиям сварки, поэтому, вы можете быть уверены в соответствии вашим требованиям к сварке сейчас и в будущем.

### Оптимизация и контроль

Области применения сварки различаются, поэтому оборудование требует адаптации. FastMig Pulse оснащен интерфейсом Arc Wizard с четким и логичным ЖК-дисплеем меню. Меню Arc Wizard позволяет оператору оптимизировать, адаптировать и управлять процессом дуговой сварки и работой системы. Это выполняется просто и точно.



## Технические и коммерческие решения



### Панель механизма подачи проволоки PF65

Вы используете короткие или длинные соединительные кабели? Не проблема – управляйте сварочной дугой на любом расстоянии при помощи PF65.

- Регулировка мощности и длины дуги
- Память каналов и блокировка
- Функция дистанционного управления
- Кнопка предохранительного обесточивания
- Выбор индуктивности
- Проверка подачи газа
- Протяжка проволоки
- 2- или 4-тактный режим
- Горячий старт
- Заварка кратера
- MMA и MatchLog в качестве опций



### R30 DataRemote

R30 DataRemote предлагает отличное решение в случае необходимости дистанционного управления сварочной дугой. В корпусе размером с мобильный телефон R30 DataRemote совмещает управление мощностью в режиме реального времени, надежное отображение сварочных данных и дистанционный выбор канала.



### DataGun – портативное автоматическое устройство программирования

Чтобы гарантировать удобство и гибкость обновления программного обеспечения, Kemppi предлагает использовать DataGun. Перед поставкой клиенту в это компактное портативное устройство загружается лицензионный код программного обеспечения Wise и/или Match. Подключите DataGun к своему сварочному аппарату – конфигурирование и обновление будут выполнены автоматически. Нет ничего проще!



### Для самых тяжелых условий эксплуатации

Механизмы подачи проволоки FastMig Pulse MXF63, MXF65 и MXF67 оснащены одинаковыми системами управления и новейшими приводами подачи проволоки DuraTorque 4x4. Однако MXF63 и MXF67 отличается прочным противоударным корпусом из двухслойного пластика, что делает его легким и надежным.



### Панель Arc Wizard P65

Выбирайте, управляйте и оптимизируйте сварочный процесс при помощи интерфейса Arc Wizard P65. Опции меню:

- выбор языка
- функции сварки
- параметры канала пользователя
- конфигурация системы
- опция кода администратора и даже дисплей даты и времени.



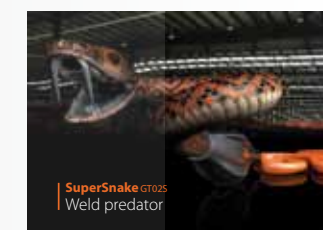
### FastMig Pulse - мощный и точный

Мощная система цифровой обработки данных оптимизирует параметры сварочной дуги и контролирует их, так что вы можете довериться FastMig Pulse в отношении стабильности качества сварки. Обработка данных с помощью ARM и FPGA выводит сварочные характеристики на новый уровень, а профессиональные пользователи получают широкий выбор средств управления сварочными параметрами.



### Wise and Match

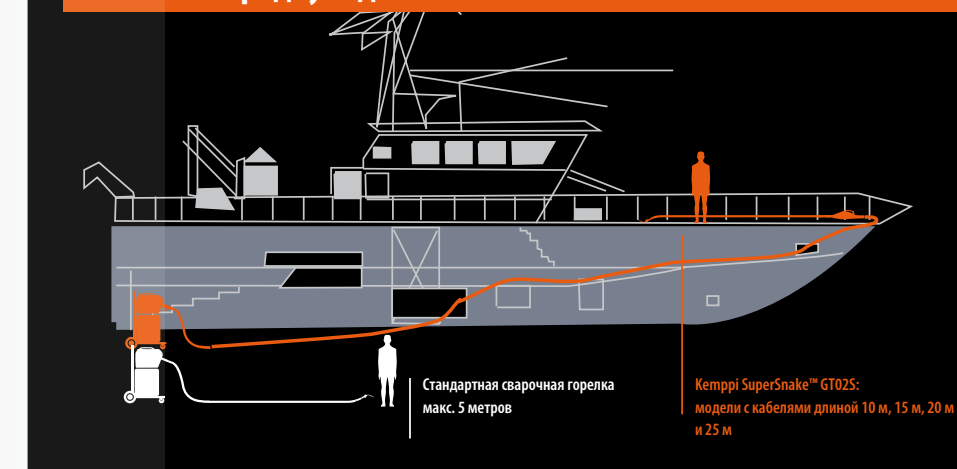
Серия Wise and Match предлагает специализированные решения программного обеспечения для сварки. Меню программных продуктов Wise and Match включает в себя специализированные сварочные процессы для сварки корневого прохода и тонколистового металла, автоматического регулирования мощности и определения длины дуги, а также дополнительные сварочные кривые для основных материалов и варианты функциональной панели. Продукты Wise and Match помогут превратить индивидуальные проекты в уникальные.



### SuperSnake GT025 - Свобода сварки

Если удаленность и труднодоступность мест сварки являются проблемой на вашем предприятии, обратитесь внимание на SuperSnake GT025. Этот хищник мира сварки предлагает надежное сочетание возможностей подачи проволоки на большое расстояние и сварки в труднодоступных местах. SuperSnake легко подключается к механизму подачи проволоки FastMig Pulse, что позволяет выполнять качественную сварку в местах, где невозможно использовать другие сварочные аппараты.

### Увеличение радиуса действия



Стандартная сварочная горелка макс. 5 метров

Kemppi SuperSnake™ GT025: модели с кабелями длиной 10 м, 15 м, 20 м и 25 м