

## Service

**(D)**

STEINEL-Schnell-Service  
Dieselstraße 80-84  
33442 Herzbrock-Clarhos  
Tel.: +49/52 45/448-188

**(A)**

I. MÜLLER  
Peter-Paul-Str. 15  
A-2201 Gerasdorf bei Wien  
Tel.: +43/22 46/21 46

**(CH)**

PUAG AG  
Oberebenstrasse 51  
CH-5620 Bremgarten  
Tel.: +41/56/6 48 88 55

**(GB)**

STEINEL U.K. LTD.  
37, Manasty Road  
Orton Southgate  
GB-Peterborough PE2 6UP  
Tel.: +44/1733/238-265

**(IRL)**

SOCKET TOOL COMPANY  
8, Queen Street  
IRL-Dublin 7

**(F)**

DUVAUCEL S. A.  
86/108 Avenue Louis Roche  
F-92230 Gennevilliers Cedex  
Tel.: +33/141 472 040  
e-mail: sav@duvauchel.fr

**(NL)**

HEGEMA PRESENT B.V.  
Christiaan Huygensstraat 4  
NL-3291 CN Strijen  
Tel.: +31/78/674 44 44

**(B)**

PRESENT Handel b.v.b.a.  
Toekomstlaan 6  
Industriezone Wolfstee  
B-2200 Herentals  
Tel.: +32/14/25 74 74

**(L)**

A. R. Tech.  
70, Millewee  
Boite Postale 1044  
L-1010 Luxembourg  
Tel.: +3 52/49/33 33

**(I)**

THOELKE DISTRIBUZIONE  
S.N.C.  
Via Adamello 15/17  
I-22070 Locate Varesino  
(Como)  
Tel.: +39/3 31/83 69 11  
Fax: +39/3 31/83 69 13

**(E)**

SAET-94 S.L.  
Polig. Industrial Cova Solera  
C/Atenas, 5  
E-08191 Rubí (Barcelona)  
Tel.: +34/93/5 88-6725  
e-mail: saet94@retemail.es

**(P)**

F. Fonseca, S.A.  
Estrada de Taboreira,  
87/89-Esqueira,  
Apartado 3003  
3801-997 AVEIRO  
Tel.: +351/234/30 39 00  
Fax: +351/234/30 39 10  
e-mail:  
ffonseca@ffonseca.com

**(S)**

KÄRLL H STRÖM AB  
Verktygsvägen 4  
S-553 02 JÖNKÖPING  
Tel.: +46/36/31 42 40

**(DK)**

BROMMANN  
Ellegaardvej 18  
DK-6400 Sønderborg  
Tel.: +45/74 42 88 62

**(FIN)**

Hedengren Yhtiöt  
Oy Hedtec Ab,  
Mänkimiehentie 4  
FIN-02780 Espoo  
Tel.: +358/9/68 28 81  
Fax: +358/9/67 49 18  
hedtec@hedtec.fi  
www.hedtec.fi

**(N)**

STAUBO ELEKTRO-  
MASKIN A.S.  
Tvetenveien 30B  
N-0611 Oslo  
Tel.: +47/23 25 89 00

**(CZ)**

ELNAS s.r.o.  
Oblekovice 394  
CZ-67181 Znojmo  
Tel.: +420/515/22 01 26  
Fax: +420/515/26 15 25  
e-mail: info@elinas.cz  
http://www.elinas.cz

**(PL)**

ŁANGE ŁUKASZUK Sp.j.  
Byków 25a  
PL-55-095 Mirków  
Tel.: +48/71/3 98 08 00  
Fax: +48/71/3 98 08 02

**(LT)**

KVARCAS 17-4  
A. Mickevičiaus  
LT-3000 Kaunas  
Tel.: +370/37/32 88 23

**(EST)**

FORTRONIC Plc.  
Tähe str. 108  
EST-50113 Tartu  
e-mail: forttron@online.ee

**(SLO)**

LOG Zabnica D.O.O.  
Podjetje Za Trgovino  
SLO-4209 Zabnica  
Tel.: +386/42/31 20 00

**(GR)**

PANOS Lingonis + Sons O. E.  
8, Aristofanous  
GR-10554 Athens  
Tel.: +32/10/3 21 20 21

**(TR)**

EGE SENSÖRLÜ  
AYDINLATMA İTH. İHR.  
TIC. VE PAZ. Ltd. STİ.  
Gersan Sanayi Sitesi 659  
Sokak No. 510  
TR-06370 Bati Sitesi  
(Ankara)  
Tel.: +90/312/2 57 12 33

**(RA)**

KALEKIN s.r.l.  
Chorroarin 137  
RA-1427 Buenos Aires  
Tel.: +54/11/45 23-90 01

## Пистолет горячего воздуха HG 4000 E HG 5000 E



**(RUS)**

Инструкция по  
эксплуатации

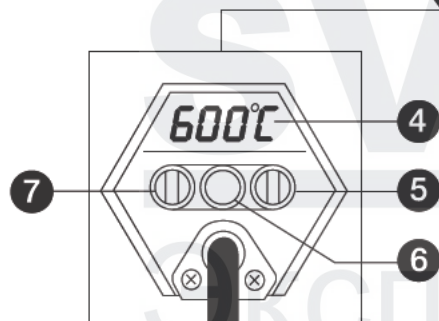
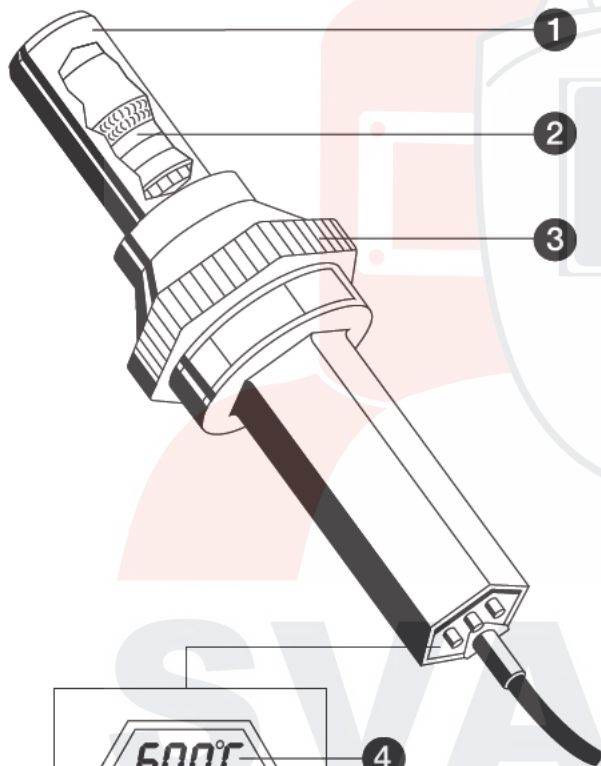
000000 Technische Änderungen vorbehalten.

**STEINEL®**

info@steinel-russia.ru  
www.steinel-russia.ru

**STEINEL®**

**Masterline**



**Термовоздуходувка – Спецификация**

- Электронное регулирование температуры и потока воздуха
- Бесступенчатая регулировка потока воздуха и температуры
- Интеллектуальная система управления двигателем и регулирования температуры
- Индикатор заданных и действительных значений температуры
- Легкосменяемый нагревательный элемент
- Бесщеточный двигатель гарантирует длительный срок эксплуатации
- Массивный монолитный корпус
- Электрический шнур можно легко заменить, не разбирая корпус пистолета

**Описание прибора**

**Составные узлы**

- 1 Выходное сопло (HG 4000 E: Ø 40 мм, HG 5000 E: Ø 50 мм)
- 2 Нагревательный элемент
- 3 Противударное кольцо
- 4 СИД-сегментный индикатор
- 5 Терморегулятор
- 6 Выключатель
- 7 Регулятор потока воздуха

**Технические данные**

	HG 4000 E	HG 5000 E
Напряжение:	230 В/50 Гц	230 В/50 Гц
Мощность:	1750 Вт	3400 Вт
Температура:	25–600°C, бесступ. регул.	25–600°C, бесступ. регул.
Вид индикации:	СИД-сегментный индикатор	СИД-сегментный индикатор
Регулирование потока воздуха:	бесступенчатое	бесступенчатое
Поток воздуха:	макс. 600 л/мин.	макс. 800 л/мин.
Давление воздуха:	3000 Па	3000 Па
Выходное сопло:	Ø 40 мм	Ø 50 мм
Срок службы двигателя:	ок. 20000 час.	ок. 20000 час.
Срок службы нагревательного элемента:	ок. 500–800 час.	ок. 500–800 час.
Электрический шнур:	H07 RN-F 2 x 1 длина: 2,5 м	H07 RN-F 2 x 1,5 длина: 2,5 м
Вес (без электрошнура):	1115 г	1190 г
Размеры :	длина: 370 мм Ø 122 мм (на противударном кольце 3)	длина: 350 мм Ø 122 мм (на противударном кольце 3)

## ⚠ Указания по технике безопасности

**Внимание:** При эксплуатации электрических инструментов, для предотвращения электрического удара, телесных повреждений и ожогов, следует соблюдать следующие основные указания по технике безопасности. Перед началом эксплуатации инструмента рекомендуется ознакомиться с данными указаниями и соблюдать их во время работы.

■ **Невнимательное обращение с инструментом может привести к возникновению пожара.**

■ **Учитывайте условия окружающей среды.**

- Запрещается эксплуатация электрического инструмента под дождем.
- Запрещается эксплуатировать влажные электроинструменты или эксплуатировать их во влажных или сырых помещениях.
- Требуется особая осторожность при эксплуатации инструмента вблизи горючих материалов. Запрещается направлять инструмент длительное время на одно и то же место.
- Не допускается эксплуатация инструмента во взрывоопасных зонах.
- Тепло может проникать к скрытым горючим материалам.

■ **Предохраняйтесь от электрического удара.**

- Избегайте прикосновения участками тела заземленных предметов, например, трубопроводов, отопительных радиаторов, кухонных плит, холодильников.

■ **Запрещается оставлять без внимания работающий электроинструмент.**

■ **Храните инструмент в безопасном месте.**

- По завершении работы инструмент следует класть для охлаждения на стойку и лишь после охлаждения убирать на хранение.
- Электрические инструменты следует хранить в сухом, закрытом и недоступном для детей месте.

■ **Запрещается перегрузка электрических инструментов.**

- Электрические инструменты следует эксплуатировать в рекомендуемом диапазоне мощности.
- После длительной эксплуатации при температуре 600 °С, перед выключением инструмента, температуру следует переключить в начальный температурный диапазон. Такое мероприятие продлевает срок службы нагревательного элемента.

■ **Соблюдайте меры по предотвращению выделения ядовитых газов и их воспламенения.**

- При обработке пластмасс, лаков и подобных материалов могут выделяться ядовитые газы. Соблюдайте меры по предотвращению пожара и воспламенения.

■ **Запрещается использование электрического шнура для посторонних целей.**

- Запрещается носить инструмент, держа его за электрошнур, и тянуть за него при отсоединении электропровода из розетки. Предохраняйте электрошнур от нагревания, попадания масла и острых кромок.

■ **ВНИМАНИЕ:**

- Для обеспечения личной безопасности используйте исключительно принадлежности и вспомогательные устройства, указанные в инструкции по эксплуатации или рекомендуемые изготовителем данного инструмента. Использование неуказанных в инструкции по эксплуатации или каталоге инструментов или принадлежностей может привести к телесным повреждениям.

■ **Ремонтные работы следует проводить исключительно электротехникам.**

- Настоящий электрический инструмент отвечает всем действующим требованиям по безопасности эксплуатации. Во избежание несчастных случаев ремонтные работы следует проводить исключительно электротехникам.

■ **При несоблюдении инструкции и по эксплуатации настоящий инструмент может стать очагом опасности.**

■ **Храните инструкцию по технике безопасности в надежном месте.**

## Пуск в эксплуатацию

Включите инструмент с помощью выключателя **6**.

Установите с помощью терморегулятора **7** требуемую температуру (25°C-800°C). На СИД-индикаторе отображаются значение температуры и символ „А“, обозначающий режим ввода. Задав значение температуры, примерно через 3 секунды, на индикаторе инструмента отображается действительное значение температуры. Индикация заданного и действительного значений производится в интервале равном 10°C.

Регулирование потока воздуха **7** производится посредством бесступенчатого регулятора.

Регулирование соответствует директиве по обратному воздействию токопривода на сеть (EN 61000-3-3 директива по мерцанию, EN 61000-3-2 директива по гармонике).

Инструмент оснащен интеллектуальным электронным устройством регулирования температуры и потока воздуха. При регулировании первоочередность отдается

установке температуры (см. диаграмму). Пример: Для достижения максимальной температуры равной 600 °С при одновременном регулировании числа оборотов, соответствующего максимальному потоку воздуха, электронное устройство автоматически снижает поток воздуха, пока температура не достигнет 600 °С. При падении температуры поток воздуха соответственно повышается.

## Система управления двигателем и регулирования температуры

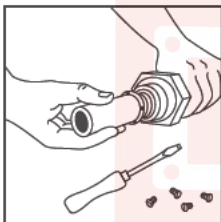
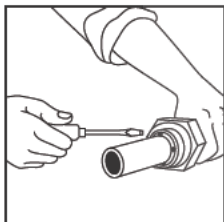


## Смена нагревательного элемента

Нагревательный элемент, вмонтированный в термовоздуходувку типов HG 4000 E и HG 5000, можно сменить с помощью нескольких

несложных операций. Каждый нагревательный элемент имеет микросхему с характерными ей свойствами. Произведя монтаж

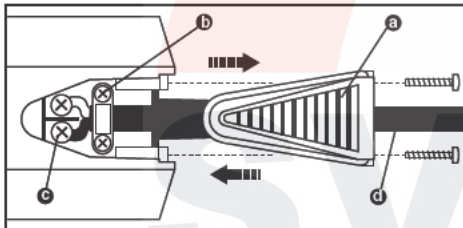
нового нагревательного элемента, электронное устройство производит регистрацию его параметров.



1. **Внимание!** Инструмент отсоединить от электрической сети.
2. Раскрутить на входном сопле 4 винта.
3. Удалить нагревательный элемент и заменить на новый.
4. Вкрутить снова винты на сопло.

## Смена электрического шнура

Поврежденный электрический шнур можно сменить, не производя демонтаж корпуса.



1. **Внимание!** Инструмент отсоединить от электрической сети.
2. Выкрутить винты и снять защитную крышку **a**.
3. Раскрутить зажимную скобу **b**.
4. Раскрутить зажимы электрического провода **c**.
5. Удалить электрошнур **d**.
6. Вставить новый электрошнур и снова закрепить, выполняя операции в обратном порядке (закрутить сначала один зажим и т.д.).

## Принадлежности/ Примеры применения

### Принадлежности термовоздуходувки типа HG 4000 E



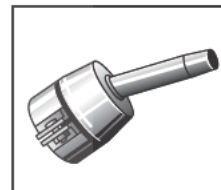
Плоские угловые наконечники 40 x 2

**Применение:** Сварка пластмассовых пленок внахлестку. Ремонт покрытого битумкартона.



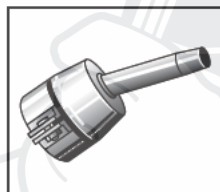
Плоские угловые наконечники 20 x 2

**Применение:** Сварка пластмассовых пленок внахлестку.



Сопло круглого сечения диаметром 5 мм

**Применение:** Сварка пластмасс. Точный разрез.



Сопло круглого сечения диаметром 10 мм

**Применение:** Сварка пластмасс. Точный разрез. Сварка с применением колодки.



Колодка

**Применение:** Устанавливается на сопло круглого сечения диаметром 10 мм. Сварка пластмассовой проволокой.

### Принадлежности термовоздуходувки типа HG 5000 E



Плоское сопло 70 x 10

**Применение:** Сжатие потока воздуха.



Угловое плоское сопло 74 x 3

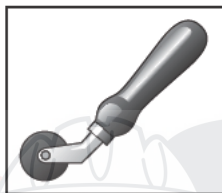
**Применение:** Сварка пластмассовых пленок внахлестку.



### Прикатчик

#### Применение:

Прикатка периферийных накладок, ПВХ-сварочной пленки и т.д.



### Прикатчик сварочной проволоки

#### Применение:

Прикатка сварочной проволоки.

## CE Заявление о соответствии

Изделие отвечает требованиям директивы по низковольтным приборам 73/23/EWG и директивы

89/336/EWG по электромагнитной совместимости.

## Гарантийное обязательство

Данное изделие производства STEINEL было с особым вниманием изготовлено и испытано на работоспособность и безопасность эксплуатации соответственно действующим инструкциям, а потом подвергнуто выборочному контролю качества.

Гарантийный срок эксплуатации составляет 36 месяцев со дня продажи изделия. Фирма обязуется устранить недостатки, которые возникли в результате недоброкачества материала или вследствие дефектов конструкции. Дефекты устраняются путем ремонта изделия либо заменой неисправных деталей по усмотрению фирмы. Гарантия не распространяется на дефектные изнашивающиеся части, например нагревательный элемент, электрический шнур, на повреждения и дефекты, возникшие в результате ненадлежащих эксплуатации и ухода, а также на повреждения, последовавшие в результате падения. Фирма не несет ответственности за повреждения предметов третьих лиц, вызванных эксплуатацией изделия.

Гарантия предоставляется только в том случае, если изделие в собранном и упакованном виде было отправлено на фирму вместе с приложенным кассовым чеком или квитанцией (с датой продажи и печатью торгового предприятия) по адресу сервисной мастерской или в течение 6 месяцев сдано в магазин.

#### Ремонтный сервис:

По истечении гарантийного срока или при наличии неполадок, исключающих гарантию, наше сервисное предприятие предлагает свои услуги. В таких случаях, просим отправлять изделие в упакованном виде в ближайшую сервисную мастерскую.