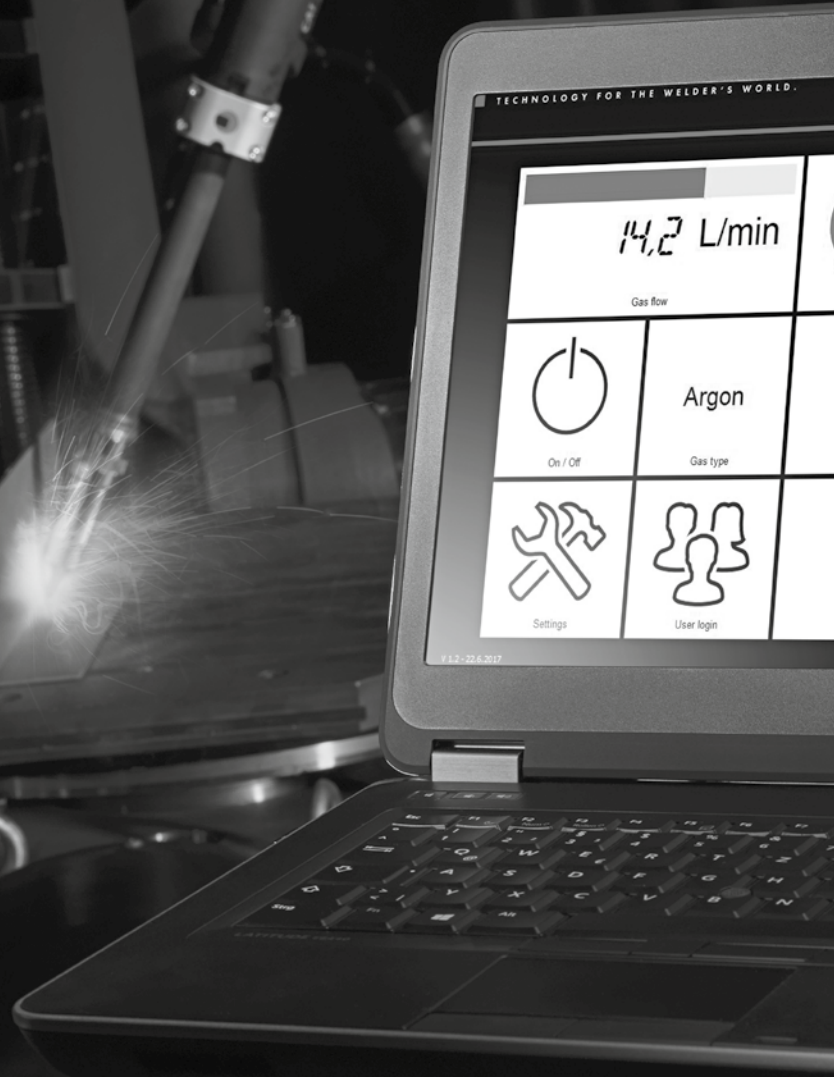
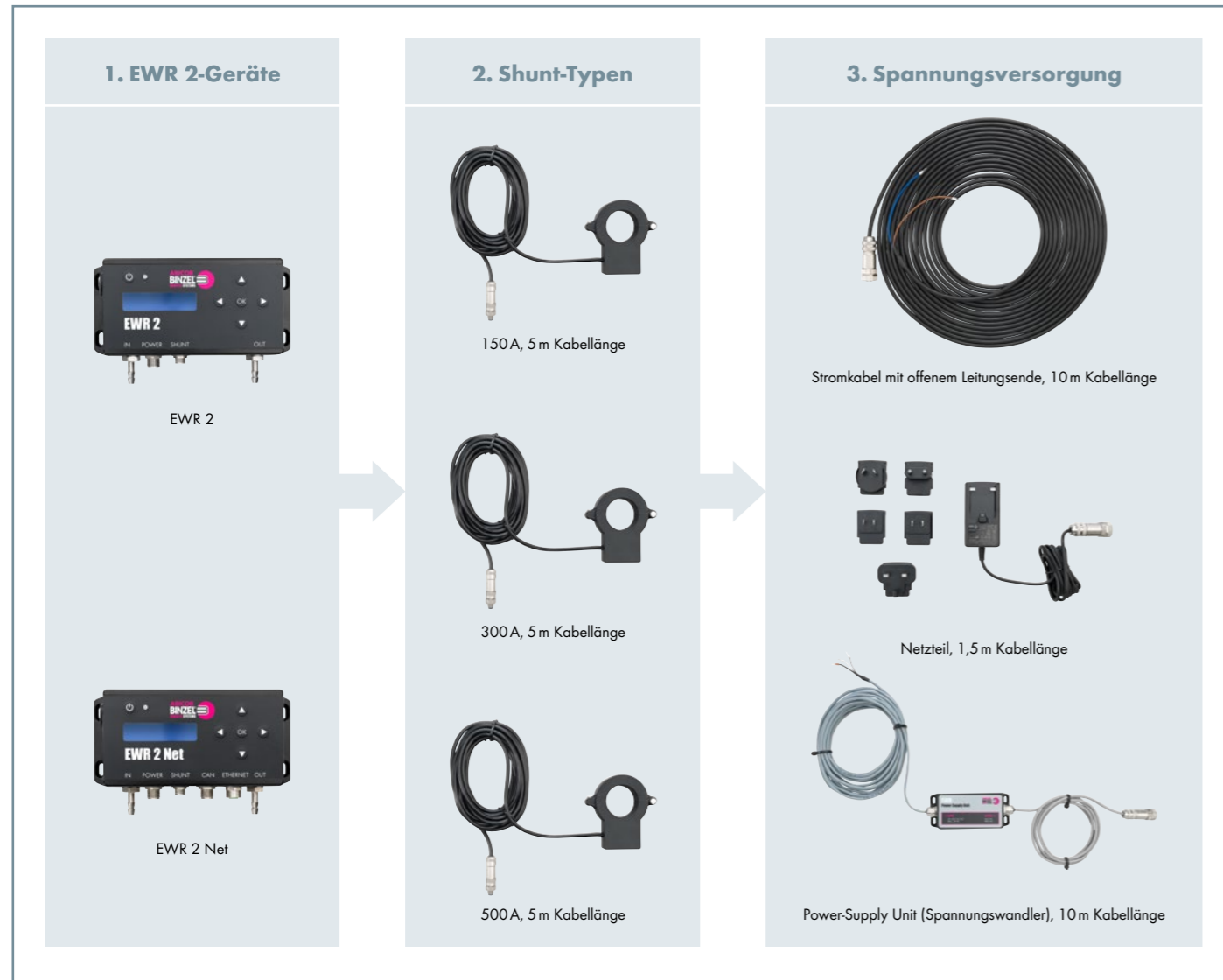


Produktübersicht & Bestellmöglichkeiten

# EWR 2 und EWR 2 Net



# EWR 2 und EWR 2 Net Systempakete



## Systempakete mit EWR 2-Geräten

1. Gerät	2. Shunt-Typ	3. Spannungsversorgung	VE	Ident-Nr.
EWR 2	150A, 5 m Kabellänge	Stromkabel mit offenem Leitungsende, 10 m Kabellänge	1	514.0256.1
	150A, 5 m Kabellänge	Netzteil, 1,5 m Kabellänge mit diversen Steckdosenadaptern	1	514.0259.1
	150A, 5 m Kabellänge	Power-Supply Unit (Spannungswandler), 10 m Kabellänge	1	514.0262.1
EWR 2 Net	300A, 5 m Kabellänge	Stromkabel mit offenem Leitungsende, 10 m Kabellänge	1	514.0257.1
	300A, 5 m Kabellänge	Netzteil, 1,5 m Kabellänge mit diversen Steckdosenadaptern	1	514.0260.1
	300A, 5 m Kabellänge	Power-Supply Unit (Spannungswandler), 10 m Kabellänge	1	514.0263.1
EWR 2 Net	500A, 5 m Kabellänge	Stromkabel mit offenem Leitungsende, 10 m Kabellänge	1	514.0258.1
	500A, 5 m Kabellänge	Netzteil, 1,5 m Kabellänge mit diversen Steckdosenadaptern	1	514.0261.1
	500A, 5 m Kabellänge	Power-Supply Unit (Spannungswandler), 10 m Kabellänge	1	514.0264.1

## Systempakete mit EWR 2 Net-Geräten

EWR 2 Net	150A, 5 m Kabellänge	Stromkabel mit offenem Leitungsende, 10 m Kabellänge	1	514.0269.1
	150A, 5 m Kabellänge	Netzteil, 1,5 m Kabellänge mit diversen Steckdosenadaptern	1	514.0272.1
	150A, 5 m Kabellänge	Power-Supply Unit (Spannungswandler), 10 m Kabellänge	1	514.0275.1
EWR 2 Net	300A, 5 m Kabellänge	Stromkabel mit offenem Leitungsende, 10 m Kabellänge	1	514.0270.1
	300A, 5 m Kabellänge	Netzteil, 1,5 m Kabellänge mit diversen Steckdosenadaptern	1	514.0273.1
	300A, 5 m Kabellänge	Power-Supply Unit (Spannungswandler), 10 m Kabellänge	1	514.0276.1
EWR 2 Net	500A, 5 m Kabellänge	Stromkabel mit offenem Leitungsende, 10 m Kabellänge	1	514.0271.1
	500A, 5 m Kabellänge	Netzteil, 1,5 m Kabellänge mit diversen Steckdosenadaptern	1	514.0274.1
	500A, 5 m Kabellänge	Power-Supply Unit (Spannungswandler), 10 m Kabellänge	1	514.0277.1

# EWR 2 und EWR 2 Net Ersatzteile & Zubehör



## Ersatzteile

Pos.	Beschreibung	Details	geeignet für	VE	Ident-Nr.
1	EWR 2-Shunt	150A, 5 m Kabellänge	EWR 2 und EWR 2 Net	1	514.0283.1
		300A, 5 m Kabellänge	EWR 2 und EWR 2 Net	1	514.0284.1
		500A, 5 m Kabellänge	EWR 2 und EWR 2 Net	1	514.0285.1
		Verschlussstopfen für Klinkenanschluss	EWR 2 und EWR 2 Net	1	514.0280.1
		1,5 m Kabellänge	EWR 2 und EWR 2 Net	1	514.0286.1
4	EWR 2-Spannungsversorgung	Offenes Leitungsende, 10 m Kabellänge	EWR 2 und EWR 2 Net	1	514.0287.1
		Power-Supply Unit (Spannungswandler), 10 m Kabellänge	EWR 2 und EWR 2 Net	1	514.0288.1
			EWR 2 Net	1	514.0296.1
			EWR 2 Net	1	514.0297.1
			Filtereinheit (siehe Pos. 6)	1	514.0236.1

## Zubehör

6	Filtereinheit	inkl. Halterung und 3 Filterelementen	EWR 2 und EWR 2 Net	1	514.0222.1
7	EWR 2 Net-Kabel	Ethernetkabel, 5 m Kabellänge	EWR 2 Net	1	514.0281.1
8	EWR 2 USB-Kabel	mit USB-Klinkestecker, 1,8 m Kabellänge	EWR 2 und EWR 2 Net	1	514.0282.1
9	EWR 2 Haltevorrichtung		EWR 2 und EWR 2 Net	1	514.0289.1
		inkl. Service-Software, Pos. 7 und Pos. 8	EWR 2 und EWR 2 Net	1	514.0292.1



Alexander Binzel Schweisstechnik GmbH & Co. KG  
Kiesacker · 35418 Buseck · GERMANY  
Tel.: +49 (0) 64 08 / 59-0  
Fax: +49 (0) 64 08 / 59-191  
E-Mail: [info@binzel-abicor.com](mailto:info@binzel-abicor.com)

[www.binzel-abicor.com](http://www.binzel-abicor.com)

