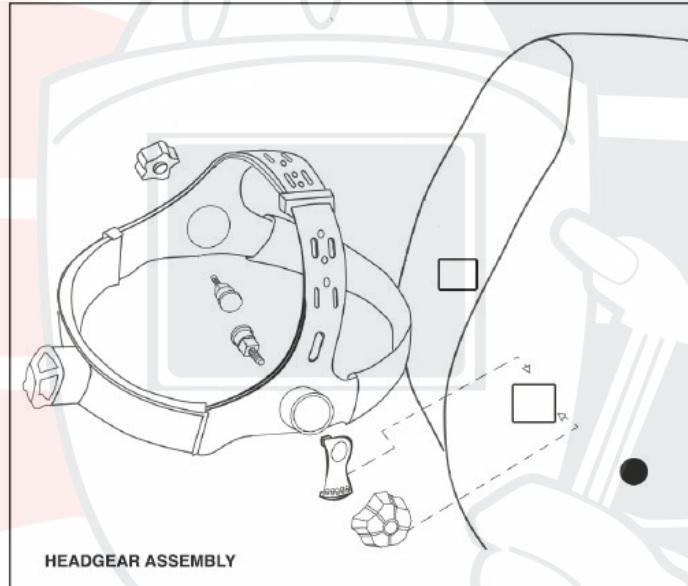
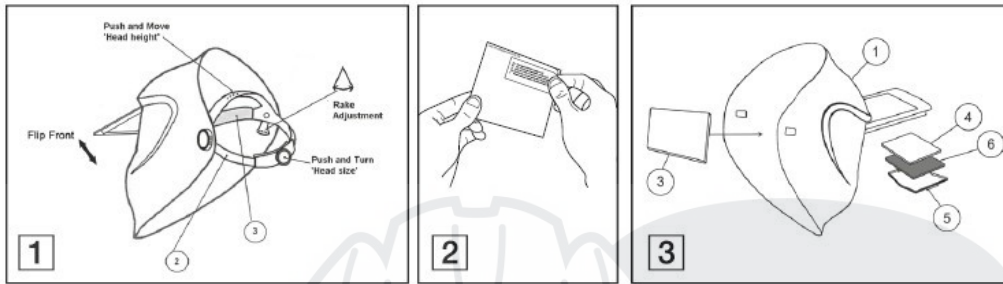

ESAB®

ECO-ARC II



**WELDING HELMET
USER INSTRUCTIONS**

Эксперты в сварке



Spare Parts for Eco-Arc II Welding Helmet

Items without a part number are not available as spare parts

No.	Part Number	Description
1	0700 000 761	Eco-Arc II, 60 x 110 individually packed
1	0700 000 760	Eco-Arc II, 60 x 110 Complete - 20 pcs
1	0700 000 762	Eco-Arc II, 90 x 110 Complete - 20pcs
1	0700 000 763	Eco-Arc II, 51 x 108 Complete - 20 pcs
2	0700 000 244	Sweat band
3	0700 000 252	In side cover lens Eco-Arc
4	0700 000 253	Spatter lens 60 x 110
4	0160 307 004	Spatter lens lens 90 x 110
4	0160 307 002	Spatter lens lens 51 x 108
5	0700 000 768	Lens retaining clip 60 x 110
5	0700 000 769	Lens retaining clip 90 x 110
5	0700 000 770	Lens retaining clip 51 x 108
6	0160 292 003	Welding Filter 60 x 110
6	0760 031 633	Welding Filter 90 x 110
6	0760 031 603	Welding Filter 51 x 108
6	0701 413 210	Welding Filter 83 x 108
6	0000 915 060	Welding Filter 98 x 75
6	0700 000 251	Welding Filter 55 x 110
7		Headgear

Руководство пользователя маски Eco-Arc II

RUSSIAN

Руководство по сварочной защитной маске Eco Arc удовлетворяет требования параграфа 1.4 Приложения II Норм ЕС.

Защитные сварочные маски Eco Arc обеспечивают постоянную защиту от УФ и ИК излучений, а также защиту от шума и брызг при проведении сварки.

Не смотрите на процесс зажигания дуги без защитной маски. Это может вызвать болезненное воспаление роговицы и непоправимое повреждение хрусталика глаз, ведущее к катаракте.

Область применения:

Сварочный фильтр маски Eco Arc оборудован фильтром из минерального стекла 11 уровня затемнения.

Сварочные маски Eco-Arc могут использоваться в следующих случаях:

- Ручная дуговая сварка штучными электродами с обмазкой при сварочном токе в пределах 80 - 175 А
- Полуавтоматическая сварка в среде инертных защитных газов при сварочном токе в пределах 100 -175 А
- Аргонодуговая сварка при сварочном токе в пределах 100 - 175 А
- Полуавтоматическая сварка в среде активных защитных газов при сварочном токе в пределах 100 -125 А
- Дуговая сварка при сварочном токе в пределах 175 - 250 А
- Плазменная резка всех свариваемых металлов при токе в пределах 60 - 150 А
- Микроплазменная резка при токе в пределах 30 - 60 А

Эксплуатация:

Регулировка головного крепления маски

Маски Eco Arc оборудованы удобным головным креплением, имеющим четыре различные регулировки (см. поз. А - D на Фиг. 1)

Замена защитных стекол:

Убедитесь, что маска постоянно оборудована наружным и внутренним защитными стеклами.

Эти защитные стекла подлежат обязательной замене в случае их разрушения, повреждения или если они покрыты брызгами в такой степени, что ухудшают их прозрачность.

Наружные и внутренние защитные стекла поставляются в запасные части и должны регулярно заменяться оригинальными стеклами, поставляемыми ЭСАБ

Перед первым применением сварочной маски EcoArc необходимо удалить защитную пленку с обеих сторон защитных стекол. (См.Фиг.2)

Удаление и вставка защитных стекол:

Внутреннее защитное стекло легко удалить, нажав на него с внутренней стороны маски. Для того чтобы вставить стекло необходимо поместить его под два крепления, расположенных по обеим сторонам проема. См. Фиг. 3.

Внешнее защитное стекло расположено с наружной стороны сварочного светофильтра и удерживается пластиковым креплением. Для удаления и замены пластикового крепления необходимо потянуть его внутрь маски в сторону центра светофильтра, освобождавая его от защелок. Далее можно удалить и заменить стекло. Для замены крепления, необходимо вставив одну ее сторону в паз, нажать на вторую сторону. См. Фиг. 3.

Уход и обслуживание:

Не кладите на маску или внутрь ее никаких тяжелых предметов или инструментов (молотки и пр.) поскольку они могут повредить ее светофильтр.

Всегда проверяйте наличие наружного и внутреннего защитных стекол (перед фильтром наружи маски и позади фильтра внутри маски).

Эти защитные стекла необходимо обязательно заменять в случае их повреждения. Они поставляются в запасных частях и заменяются регулярно.

При замене защитных стекол очищайте поверхность фильтра. Это можно сделать любым нижеприведенным способом:

- Протирайте фильтр сухой ветошью,
- Очищайте фильтр мягкой ветошью, смоченной чистым спиртом,
- Очистите фильтр дезинфицирующим средством
- При правильном уходе сварочный фильтр не требует никакого дополнительного ухода в течение всего срока службы.

Если в сварочной маске Eco-Arc необходимо заменить светофильтр, то необходимо использовать только сертифицированные фильтры (с маркировкой DIN-CE). Мы рекомендуем использовать сварочные фильтры ЭСАБ во всех масках ECO-ARC.

Предупреждение:

Автоматически затемняющие светофильтры (АЗФ), установленные в сварочных масках ORIGO™-TECHN не являются водостойкими и не будут работать надлежащим образом в том случае, если они имели контакт с водой. Сварочные маски и светофильтры только ограниченно теплостойки. Не используйте, пожалуйста, маски около открытого огня или в местах с повышенной окружающей температурой. Рабочая температура электронный светофильтров: минус 5°С – плюс 55°С. Датчики АЗФ должны быть чистыми и не быть прикрытыми во использования маски.

В отдельных случаях контакт материала маски с кожей может вызвать аллергическую реакцию