



Маска сварщика TECMEN (Текмен) ADF 820S TM16 оснащена системой принудительной подачи воздуха (СППВ) или Powered Air Purifying Respirator (PAPR).

Большое влияние на сохранение здоровья сварщика во время работы оказывает чистота вдыхаемого воздуха. Во время процесса сварки может выделяться огромное количество различных вредных примесей, аэрозолей и мелкодисперсной пыли. Это особенно критично при проведении сварочных работ в замкнутых плохо вентилируемых помещениях.

Что может случиться с вами, если вы регулярно дышите сварочным дымом?



- Увеличивается подверженность легочным инфекциям, которые могут привести к тяжелой или даже смертельной пневмонии.
- Астма и онкологические заболевания, особенно при сварке нержавеющей стали (оксиды хрома и никеля)
- Гриппоподобные симптомы дымовой лихорадки, особенно при сварке оцинкованных изделий
- Вдыхание озона, оксидов азота может приводит к отеку и образованию жидкости в легких
- Снижается общая способность свободно дышать, появляется отдышка



Именно для подобных ситуаций на помощь сварщикам приходит Powered Air Purifying Respirator (PAPR) – Система Принудительной Поддачи Воздуха (СППВ). Данная система представляет собой оборудование, оборудованное многоуровневой системы фильтрации вредных примесей в воздухе, а также защитой от различных искр и пр., оборудованной аккумулятором для продолжительной автономной работы. Система активного очищения воздуха фирмы PreFlow фирмы

TECMEN, совмещаемая с маской ADF 815 S, фильтрует воздух от различных вредных примесей, с которыми сталкивается сварщик во время работы. Это устройство совмещает в себе компактность, удобство использования, отличную автономность и способность обеспечивать непрерывный поток очищенного воздуха для сварщика. Также данный гаджет оборудован опцией фильтрации газа

Фильтрующие картриджи



Аэрозольный фильтр

Препятствует проникновению пыли, песка, вредных сварочных аэрозолей и других мелкодисперсных частиц

Адаптивная система регулировки скорости воздушного потока

Ручная регулировка в диапазоне 170-210 л/мин



Газовый фильтр

Препятствует проникновению органических газов, неорганических газов, аммиачных смесей

Комбинированный фильтр

подходит сварщикам, работающим в атмосфере с наличием органических и неорганических газов, кислотной взвеси и других вредных газов. Оставайтесь в безопасности и наслаждайтесь сваркой с TECMEN!

В PAPR TECMEN PreFlow используется многоступенчатая система защиты от вредных факторов и очистки воздуха. В нее входят экран для защиты от искр, пре-фильтр для остановки крупных частиц, основной фильтр для сбора мелких частиц. Голова сварщика защищена огнеупорным чехлом, обеспечивающим защиту от искр, дыма и раскаленных капель. Режим работы вентилятора динамически подстраивается под степень загрязнения фильтра, увеличивая скорость подачи воздуха и сообщает звуковым сигналом о критическом загрязнении. Так же увеличение скорости подачи может быть использовано при работе в условиях повышенной температуры для уменьшения потоотделения.

Данное оборудование соответствует следующим стандартам и требованиям

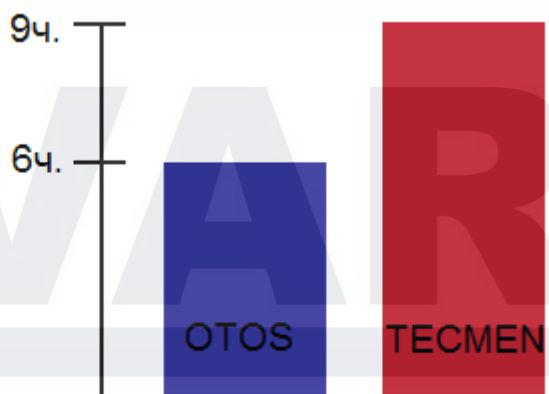
- EN 12941 TH2 P R SL (Максимальная проницаемость – 2%, противоаэрозольного фильтра – 2%; Прочность соединительного узла (шланга): 100 Н;);
- NIOSH 42 CFR Part 84 (Максимальный уровень загрязнения: 200 мг);
- ГОСТ Р ЕН 379-2011 ССБТ (Оптический класс 1/1/1/1).

Батарея и автономность

Турбоблок оборудован съемным литий-ионным аккумулятором, который обеспечивает более 9 часов автономной работы при режиме 170 л/мин. Батарея крепится снизу турбоблока и выполнена как его продолжение, при этом она не выходит за пределы габаритов основного блока.



Когда уровень заряда батареи становится критически низким и требуется замена на заряженную, то панель турбоблока начинает издавать циклический звуковой сигнал, сообщающий об этом рабочему. Время зарядки батареи из полного разряда составляет около 3 ч.



Время работы батареи

Для комфортной работы рекомендуется иметь при себе запасную заряженную батарею.

Батарейные блоки



Стандартная батарея

- Работа в течение 9 часов



Расширенная батарея

- Работа в течение 15 часов
- Система быстрой зарядки



Индикационная панель, как и функциональная панель сделана просто и эргономично: переключение режимов производится одной рукой посредством нажатия всего одной кнопки и для этого не требуется снимать турбоблок, а просто завести руку за спину, никаких проблем с нахождением кнопки не будет! О критических ситуациях вроде загрязнения фильтра или разряда батареи прибор сообщает, издавая циклический громкий звуковой сигнал.



Единственная кнопка на панели является многофункциональной, и выполняет функцию включения/выключения девайса и переключения между двумя режимами скорости подачи воздуха: 170 л/мин и 210 л/мин.

- Для включения нажмите и удерживайте кнопку в течение 3 сек.;
- Для выключения нажмите и удерживайте кнопку до звукового сигнала;
- Однократно нажимайте кнопку для переключения между двумя режимами скорости подачи воздуха.

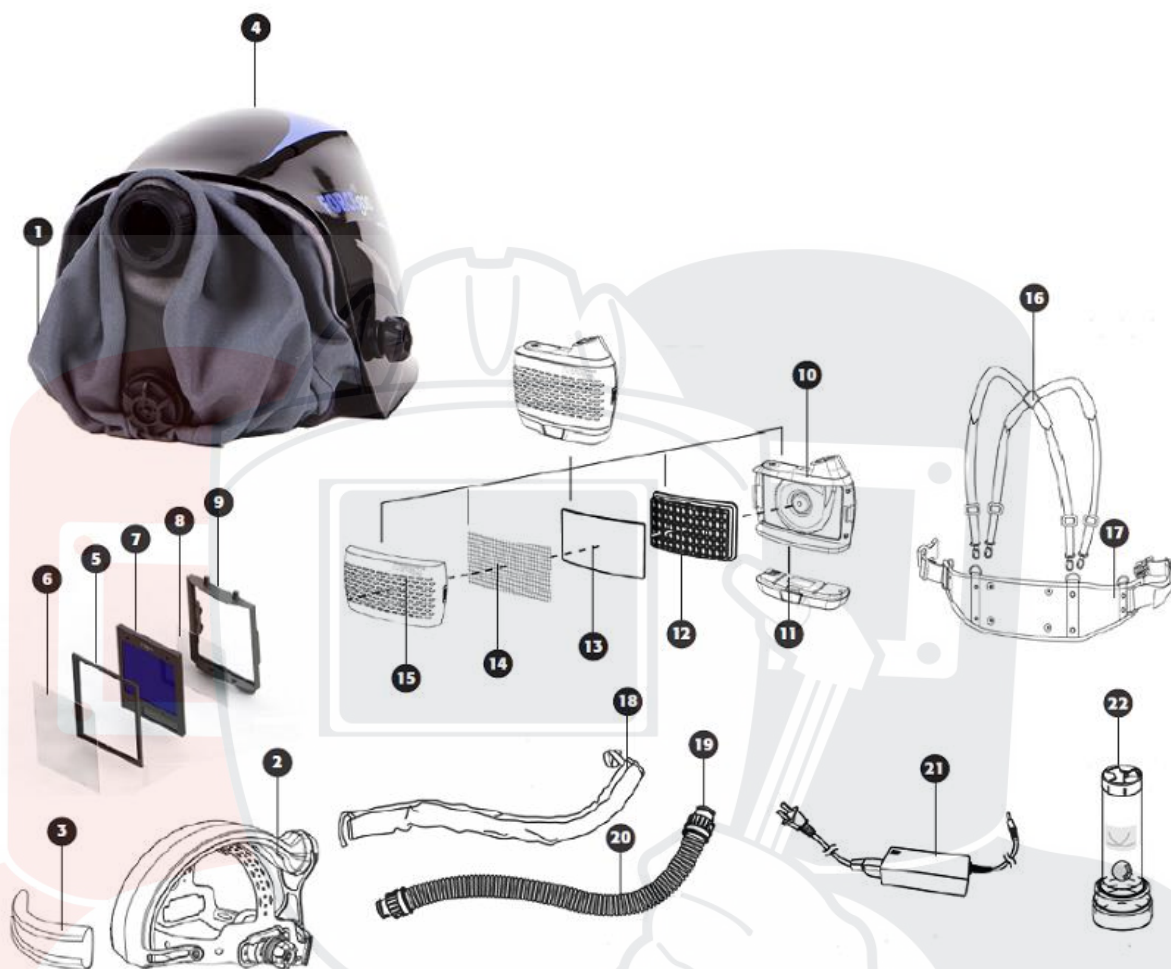


В зависимости от условий работы и конфигурации рабочего помещения

Скорость загрязнения фильтра может быть разной. При высоком уровне загрязнения аппарат автоматически увеличивает скорость подачи воздуха до максимальной, а при критическом уровне загрязнения начинает издавать звуковой сигнал, сообщая рабочему о необходимости замены фильтра.

Комплект поставки и название элементов оборудования

Эксперты в сварке



- 1.) Защитный чехол для головы;
- 2.) Оголовье с каналом для подачи воздуха;
- 3.) Влагопитывающий ободок;
- 4.) Сварочная маска;
- 5.) Рамка из резины для защитного экрана;
- 6.) Наружный защитный экран;
- 7.) Автоматический светофильтр;
- 8.) Внутренний защитный экран;
- 9.) Оправа для установки картриджа;
- 10.) Корпус турбоблока;
- 11.) Аккумуляторная батарея (стандартная);
- 12.) Аэрозольный фильтр;
- 13.) Фильтр крупных частиц;
- 14.) Искровой фильтр;
- 15.) Крышка фильтра;
- 16.) Помочи с карабинами;
- 17.) Ремень с креплением;
- 18.) Огнеупорный чехол для шланга;
- 19.) Сальник для крепления шланга к турбоблоку;
- 20.) Шланг;
- 21.) Зарядное устройство;
- 22.) Датчик расхода воздуха.

В данной маске используется светофильтр **TECMEN ADF 815S** с **внешней кнопкой режима зачистки GRIND**, блокирующей автоматическое затемнение

светофильтра. В первую очередь, это будет полезно тем, кто часто в процессе работы переходит к зачистке швов при помощи УШМ ("болгарки") и затем обратно к сварке. За счет **осветленной оптики DIN 3,5 с высочайшим оптическим классом 1/1/1/1 по технологии "Real Lens"** маска обеспечивает более естественную цветопередачу по сравнению с светофильтрами предыдущего поколения: вместо серо-зеленых оттенков вы можете видеть и различать все цвета.



Четыре

высокочувствительных датчика дуги обеспечивают срабатывание светофильтра даже на сверхмалых токах, что придется по душе тому, кто часто использует аргодуговую сварку. Использование как элементов питания, так и солнечной панели позволяет продлить срок службы светофильтра. Четырехточечный наголовник и маленький вес делают маску очень комфортной даже при длительном ношении.

Расширенный диапазон затемнения 5-13 DIN позволяет использовать маску не только для дуговой сварки, но и для кислородной газовой сварки и резки, воздушно-пропановых горелок, плазменной резки металла.

Компания **TECMEN Electronics Co. Ltd.** является одним из самых надежных и профессиональных китайских производителей и экспортеров сварочных шлемов и PAPR. Одним из первых производителей прошел сертификацию DINPlus, а также единственным из китайских производителей, кто прошел сертификацию масок, как средств защиты сварщика в России. Маски **TECMEN** отличаются не только высочайшим качеством светофильтров, но и самым высоким качеством наголовников и шлемов. Совокупность всех этих качеств обеспечивает максимальный комфорт и высокий уровень защиты.

Технические характеристики

Модель: Маска сварщика Tecmen ADF 820S TM16 черная PAPR (внешн. кнопка зачистки)

Оптический класс: 1/1/1/1

Количество датчиков дуги: 4

Диапазон степени затемнения, DIN: 5-13

В светлом состоянии, DIN: 4

Регулировка затемнения: Внутренняя

Размеры смотрового окна, мм: 95x85

Подача воздуха: Да

Страна производства: Китай

Производитель: TECMEN

Тип сварки: Полуавтоматическая / MMA / SMAW / MIG / MAG / TIG / Pulse / Плазменная резка

Особенности: Промышленная / Премиальная / С диоптриями / Для температур до -10



SVARMA ru

Эксперты в сварке